

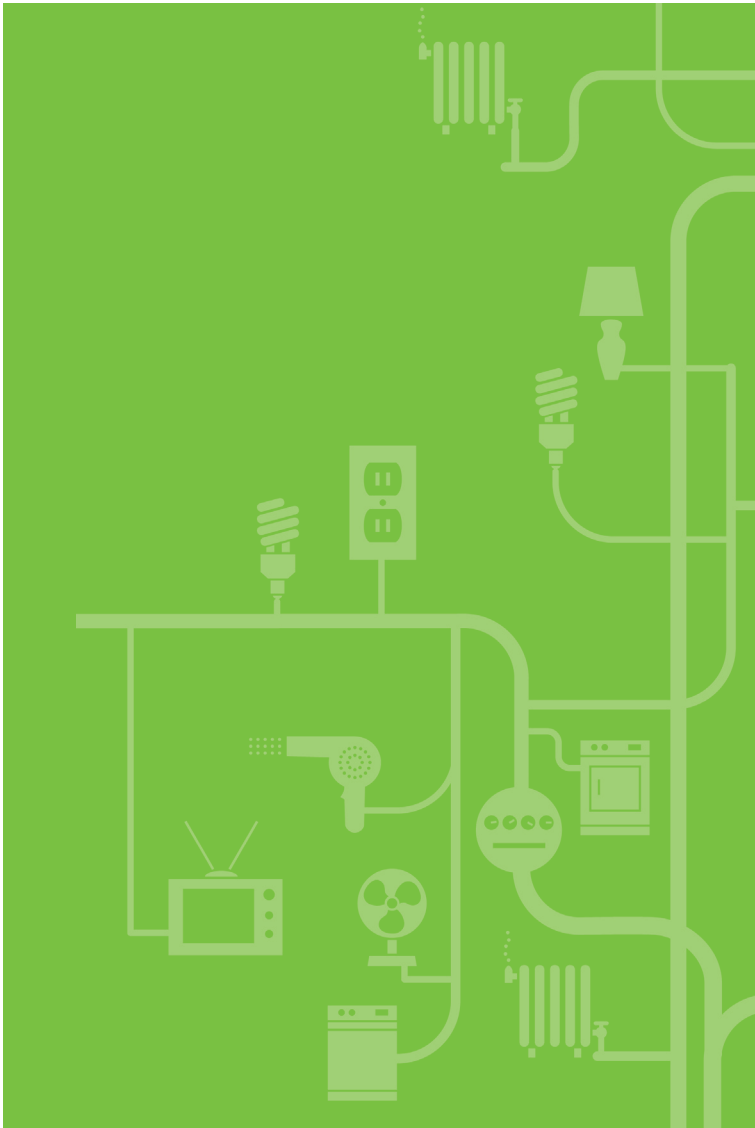


conEdison  
conEd.com



conEdison  
conEd.com

## SEKIRITE ENÈJETIK



**TOUJOU GEN SEKIRITE POU OU AK FANMI OU**



30% dechè apre konsomasyon

June 2014  
Haitian Creole

*Peze yon bouton, louvri yon entèriptè, limen yon kadran — epi kouran elektrik ak gaz natirèl klere lannwit nou yo, kwit manje nou, chofe ak refwadi nou, epitou fè jwè ak zouti nou yo fonksyone. Men kouran elektrik ak gaz natirèl se fòs puisan nou dwe respekte.*

*Con Edison konnen distribisyon enèji san pwoblèm Nouyòk metwopoliten ap itilize a se yon bagay serye. Men bezwen pou sekirite pa sispann lè kouran elektrik oswa gaz natirèl rive lakay ou oswa nan biznis nou. Se rezon sa a ki fè nou te prepare gid sekirite enèjetik sa a pou prezante kèk règ ki ede pwoteje ou ak fanmi ou.*



## **Sekirite Elektrik nan kay**

Kit se kuizin ou, chanm ou neglijje, oswa twalèt ou, fou ou, òdinatè ou, oswa sechwa cheve ou, lè ou konnen ki danje pou siveye, sa ap ede ou pwoteje tèt ou ak fanmi ou. Men kèk nan règ debaz sekirite enèjetik:

- Tcheke priz-kouran yo pou koneksyon ki lache ak pou wouy. Rele yon elektrisyen si genyen yon pwoblèm.
- Ploge priz-kouran ou pa itilize yo avèk kouvèti sekirite si ou genyen jenn timoun nan kay la.
- Tcheke ralonj yo pou wè si yo genyen kote ki domaje oswa fil ki parèt. Ranplase yo, paske reparasyon ki fèt nan kay lakòz dife souvan.
- Pa eseye kache priz-kouran yo deyè mèb yo oswa dekorasyon fenèt yo.
- Si yon pwodui elektrik tonbe nan dlo, pa eseye retire li. Olye ou fè sa, asire kò ou seche epi plòg la pa mouye oswa li pa gen lwil sou li. Redi plòg la, pa ralonj lan, nan priz-kouran an oswa itilize yon disjonktè pou fèmen kouran an.
- Pa itilize aparèy menaje pandan yon loraj elektrik. Itilize telefòn nan sèlman si se pou yon ijans.
- Pa mete ralonj yo anba kapèt oswa mèb. Pa tache ralonj yo nan miray, platbann, oswa lòt objè ki gen klou oswa agraf.
- Itilize ralonj yo pou yon ti tan sèlman. Epitou pa konekte twòp aparèy ladan yo oswa pa konekte yo nan lòt ralonj.
- Pa janm retire twazyèm pwent yon priz-kouran pou fè li antre nan yon priz-kouran ki gen de (2) pwent. Sa kapab lakòz yon chòk elektrik.

- Pa konekte twòp aparèy nan priz-kouran yo.
- Deploge aparèy menaje ou pa itilize yo.
- Ranplase plak miray ki manke yo oswa sa ki kase yo.
- Si yon plak miray ki genyen yon priz-kouran oswa yon entèripte cho lè ou manyen li, fèmen sikui a imedyatman epi rele yon pwofesyonèl pou tcheke li.
- Yon tach nwa ki en fòm yon gou dlo zye ki nan oswa anwo yon priz-kouran oswa yon plak miray kapab endike chalè danjere ki akimile.
- Pa konekte twòp aparèy nan plak milti-priz yo.
- Itilize para-sitensè pou pwoteje aparèy menaje ak aparèy elektwonik ki sansib yo.
- Asire tout ti aparèy menaje yo ak zouti yo gen sètifikasyon yon laboratwa tè s yo rekonèt sou plan nasyonal.
- Konnen kote tablo prensipal distribisyon ou ye pou ou kapab fèmen kouran elektrik ou si ta genyen yon ijans.

### Lè Ou Deyò

- Pa pran kontak avèk baz aparèy limyè nan lari ki louvri oswa ki domaje, sitou si ou wè fil ki ekspoze. Rele 311 pou rapòte sitiyaasyon sa a. Si w ap viv nan Konte Westchester, kontakte minisipalite zòn ou.
- Pa janm ale toupre yon liy elektrik ki tonbe oswa pa janm manyen yon liy elektrik ki tonbe, oswa lòt ekipman elektrik ki domaje. Rapòte sitiyaasyon an. Pou fè sa, rele **1-800-75-CONED (1-800-752-6633)**.
- Pa kondi sou liy elektrik ki nan dlo. Si vwati ou pran kontak avèk yon liy elektrik ki nan dlo, pa sòti. Rele 911 oswa klaksonnen pou jwenn èd, epi fè moun ki pa gen ijans yo kanpe lwen.

- Itilize pwodui elektrik oswa ralonj deyò sèlman si yo make pou sèvi deyò ak yo. Kite priz-kouran yo kouvri epi seche yo apre chak itilizasyon.
- Pa janm itilize aparèy elektrik pòtatif deyò/zouti pandan ou mouye oswa pandan ou toupre dlo epi pa janm kite yo san siveyans.
- Ou kapab jwenn enfòmasyon sou sekirite pou antreprenè yo nan sit wèb **[www.conEd.com/contractor\\_safety](http://www.conEd.com/contractor_safety)**.



### Itilizasyon Gaz Natirèl San Pwoblèm

*Nou pran angajman pou fè abòne nou yo toujou pwoteje epitou nou reponn nenpòt apèl yo fè pou fuit gaz san pèdi tan. Nou travay avèk repondè ijans yo pou pwoteje ou. Men li enpòtan pou oumenm ak fanmi ou konnen sa pou fè lè ou pran sant, tandè oswa wè fuit gaz.*

### Lè ou sispèk yon fuit gaz, ou ta dwe...

- Kite lakay ou imedyatman epi mennen lòt moun yo avèk ou. Si se deyò, ale byen lwen kote ou sispèk fuit gaz la ye a.
- Rele **911** oswa **1-800-75-CONED (1-800-752-6633)**, yon fwa ou ansekirite, byen lwen odè a.
- Kliyan National Grid yo dwe rele nan **1-718-643-4050**.
- Rele nou menmsi odè a fèb.
- Pa sipoze ke gen yon lòt moun ki deja rele.
- Ou ka rapòte fuit alanonim.

## Lè ou sispèk yon fuit gaz, ou pa ta dwe ...

Fè nenpòt bagay pou kreye yon etensèl ki ta kapab lakòz yon eksplozyon, tankou:

- Limen yon alimèt
- Limen oswa etenn aparèy menaje oswa limyè oswa (ak flach tou)
- Itilize yon telefòn oswa yon telefòn selilè
- Sonnen yon sonèt
- Estat yon vwati

### Siy yon Fuit Gaz

- **Odè** — Yon odè ki diferan ak fò ki sanble ak odè ze pouri.
- **Wè** — Yon nyaj blan, brim, bwouya, ti boul nan dlo dòmi, pousyè k ap vole, oswa vejetasyon ki parèt mouri oswa seche san rezon.
- **Tande** — Yon son k ap gwonde, tankou yon bagay k ap fri oswa yon son k ap sifle.



## Sekirite Gaz nan Kay

Swiv enstwiksyon règ sa yo pou sekirite gaz lakay ou:

- Pa janm itilize yon fou oswa yon fou-a-gaz pou chofo kay ou.
- Ou ta dwe retire aparèy menaje ki fonksyone ak gaz tankou fou oswa sechwa ki fonksyone ak gaz pou fè yon pwofesyonèl ranplase yo. Ou ta dwe ranplase ansyen konektè fleksib epitou ou pa ta dwe re-itilize yo paske yo kapab vin frajil apre yon sèten tan pou yo devlope ti fant, k ap degaje ase gaz pou rive nan yon nivo danjere.
- Pou pa kite gaz konbistib antre nan yon bilding nan kanalizasyon egou, asire kouvèti kanalizasyon egou ki andedan entak epi byen tache.

- Pa monte, pa chita, pa mete okenn objè sou konektè fleksib ki tache nan aparèy menaje yo.
- Fè sèvis nan sistèm chofaj ak sistèm vantilasyon ou regilyèman.
- Toujou mete pwodui netwayaj, gazolin, penti, ak lòt sibstans konbistib lwen aparèy menaje ki fonksyone ak gaz.
- Pa mete kloti nan kontè gaz ou. Retire nèj ak glas ki toutotou kontè gaz ou.
- Kite chemen ak zòn ki toutotou kontè gaz la vid pou yo kapab rive ladan si ta gen yon ijans.
- Pa kite timoun yo jwe toupre aparèy ki fonksyone ak gaz.



## Pwoteje Tèt ou Kont Monoksid Kabòn

Monoksid kabòn (CO) se yon gaz san koule, san odè, pwazon ki kapab lakòz maladi grav oswa lanmò si ou inale li an gwo konsantrasyon pandan menm yon peryòd ki kout. Chak kay genyen aparèy menaje ki fonksyone ak gaz epi ki kapab pwodui CO si yo pa fonksyone kòrèkteman. Pami sentòm anpwazonman nan CO genyen maltèt, kontraksyon pwatrin, vètij, noze ak fatig.

- Si ou sispèk ou anpwazonnen nan CO, sòti kote ou ye a imedyatman epi rele 911.
- Enstale detektè CO lakay ou. Si ou itilize yon detektè ki fonksyone ak pil oswa yon detektè anfigh ab ki gen sipò pil, tcheke pil yo chak mwa epi chanje pil yo yon fwa chak ane.
- Si alam CO sonnen, men pèsòn pa montre sentòm anpwazonman nan CO, louvri fenèt yo, fèmen tout sous CO posib, epi deplase. Fè yon teknisyen kalifye egzamine sous CO a epitou fè li enspekte aparèy menaje ou yo, detektè a, ak lòt chemine pou asire yo fonksyone kòrèkteman.

- Yon teknisyen kalifye ta dwe enspekte ak netwaye tout sistèm chofaj yo, priz-lè yo, chemine yo ak konduit yo chak ane.
- Asire aparèy menaje yo, ak dèlko pòtatif yo ajiste kòrèkteman ak fonksyone dapre espesifikasyon fabrikan ak kòd lokal bilding.
- Pa kite anyen bloke chemine aspirasyon lè founo oswa aparèy chof-dlo ou. Si ekipman ou nan yon chanm apa, kite pòt chanm lan louvri oswa asire li gen pèsyèn oswa asire li genyen griy ayerasyon ki genyen dimansyon apwopriye.
- Pa itilize radyatè oksilyè ki fonksyone ak kewozèn oswa ak gaz pwopàn andedan kay oswa nan yon espas ki fèmen.
- Pa janm itilize yon fou oswa yon fou-a-gaz pou chofe kay ou.
- Ou ta dwe itilize griy babikyou ak dèlko pòtatif yo deyò sèlman. Pa itilize yo sou yon galri oswa nan yon garaj ki fèmen.
- Pa janm kite vwati ou, tondèz gazon ou, soufle nèt ou, oswa dèlko pòtatif ou ap mache nan yon espas ki fèmen oswa nan yon garaj oswa yon depo, menmsi pòt la louvri.



## Rele Anvan Ou Fouye

Fouye avèk prekosyon paske grate, grafouyen, twou oswa tras ki pi piti nan yon gazodik kapab lakòz yon fuit danjere.

### Rele 811 Anvan Ou Fouye

**sèt (7) jou pa semenn, 24 èdtan pa jou**  
Apèl gratis sa a ap ede pwoteje ou, fanmi ou ak vwazen ou yo.

Pou pwoteje gazodik sa yo, ou dwe rele sant apèl inik lokal la nan **811** nan de (2) a 10 jou anvan ou fouye oswa anvan ou fouye sou pwopriete piblik oswa prive. Apre ou fin rele, konpayi sèvis piblik yo ap make pozisyon apwoksimatif liy yo gratis pou ou.

## Makè Liy yo

Paske gazodik yo anba tè, makè gazodik yo sèvi pafwa pou montre pozisyon apwoksimatif yo. Makè sa yo montre non ak nimewo telefòn operatè gazodik la, ki kapab itilize si ta gen ijans.



## Pwopriete Prive: Ki Responsablite Ou Genyen?

### Liy Sèvis Abòne Posede

Mèt pwopriete a responsab pou make pozisyon, enspekte ak antreteni gazodik ki anba tè yo, ki rele liy abòne posede. Pou yon kay youn a twa (3) fanmi, mèt pwopriete a responsab pa 1 tètò premye enstalasyon andedan an si kontè a andedan, oswa miray fondasyon an si kontè a deyò. Pou gwo bilding rezidansyèl ak gwo bilding komèsyal yo, responsablite mèt pwopriete a kòmanse nan liy pwopriete a.



## Travay Ansanm

Con Edison kontwole ak enspekte sistèm elektrik ak sistèm gaz li pou asire sekirite piblik la. Nou ankouraje ou pou jwe yon wòl aktif nan ede nou pwoteje sistèm nou yo. Tanpri montre ou vijilan ak moun oswa aktivite ou sispèk toutotou sistèm nou yo. Si ou remake yon bagay ki sispèk, rele lapolis.

## Angajman Nou pou Sekirite

Pou asire pi wo nivo sekirite, fyabilite ak sekirite sèvis nou, Con Edison:

- Ap travay avèk repondè ijans yo ak ajans lokal ak leta pou anpeche gen ijans epitou prepare pou ijans. Sa fèt nan antrènman ak egzèsis pou deplase vit chak peryòd.
- Ap travay nan tèt ansanm avèk kominote a.
- Itilize dènnye teknoloji ak metòd sekirite ak pwoteksyon.
- Toujou egzamine sistèm li epitou chèche amelyore li nan pwogram kontwòl fyabilite.

### Li ilegal pou manipile ekipman Con Edison

Sa kreye tou danje ki kapab fè w mal.

Si ou panse yon moun manipile ekipman nou yo, **rele 1-888-314-5385**.

Ou pa gen obligasyon pou di nou non ou.

## Ou vle Konnen Plis Bagay?

Si ou vle jwenn lòt enfòmasyon sou sekirite enèjetik ale nan sit wèb Con Edison, [coned.com/customercentral/safetytip.asp](http://coned.com/customercentral/safetytip.asp)

Òganizasyon ki anba la yo ofri lide sou sekirite enèjetik:

- Electric Safety Foundation  
[esfi.org](http://esfi.org)
- Consumer Products Safety Commission  
[cpsc.gov](http://cpsc.gov)
- Underwriters Laboratory  
[ul.com](http://ul.com)
- National Call Before You Dig Organization  
[call811.com](http://call811.com)
- Northeast Gas Association  
[northeastgas.org](http://northeastgas.org)
- American Gas Association  
[aga.org](http://aga.org)
- National Pipeline Mapping System  
[npms.phmsa.dot.gov](http://npms.phmsa.dot.gov)